

簡単！ あづま袋のつくり方

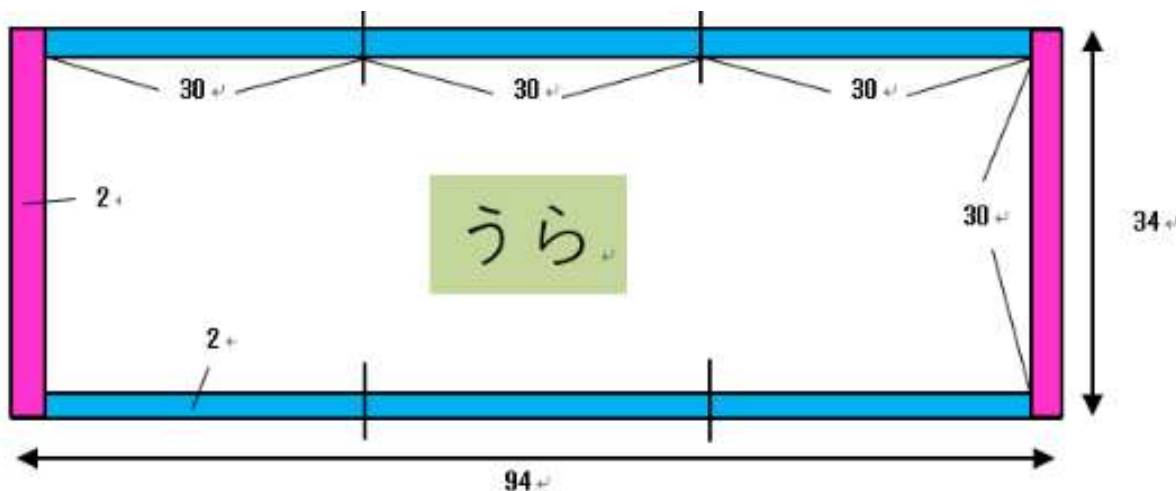
【用意するもの】


- ・ 布 (つくりやすい基本サイズ: 縦34cm × 横94cm)
- ・ 布用両面テープ (幅10mm) または 布用接着剤
- ・ ハサミ
- ・ 定規
- ・ チャコペン または 水性ペン

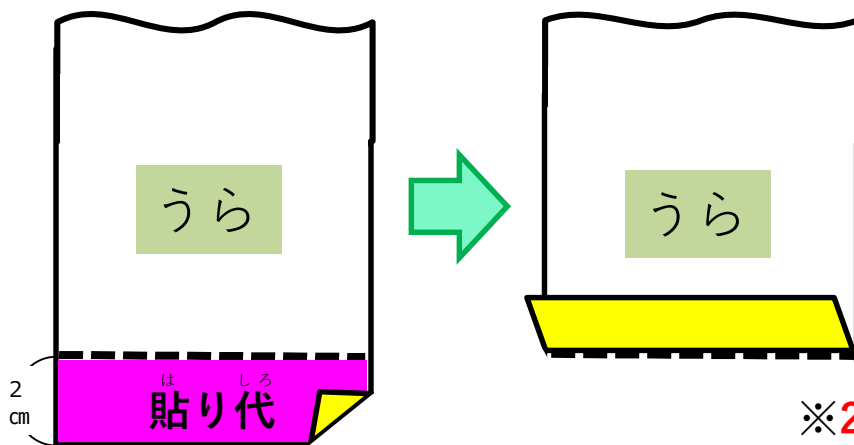


【つくり方】

- ① 布を用意し、うら面を上にする。

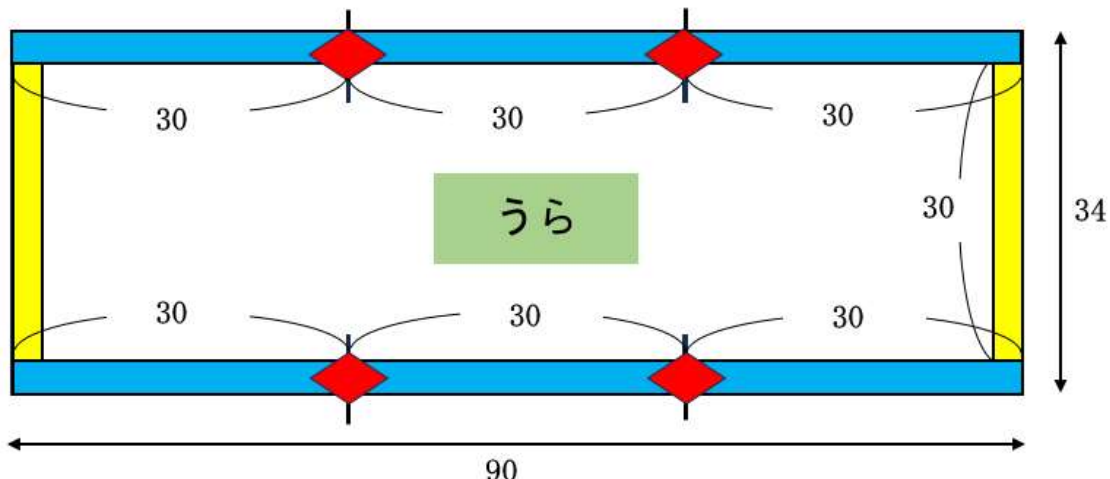


- ② 短い方の布の両端 ( ピンク色部分) の貼り代 (2cm) を2つ折りにして貼る。





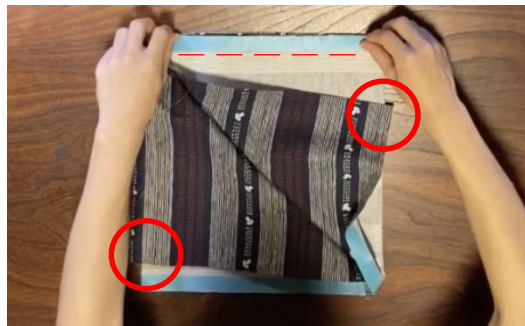
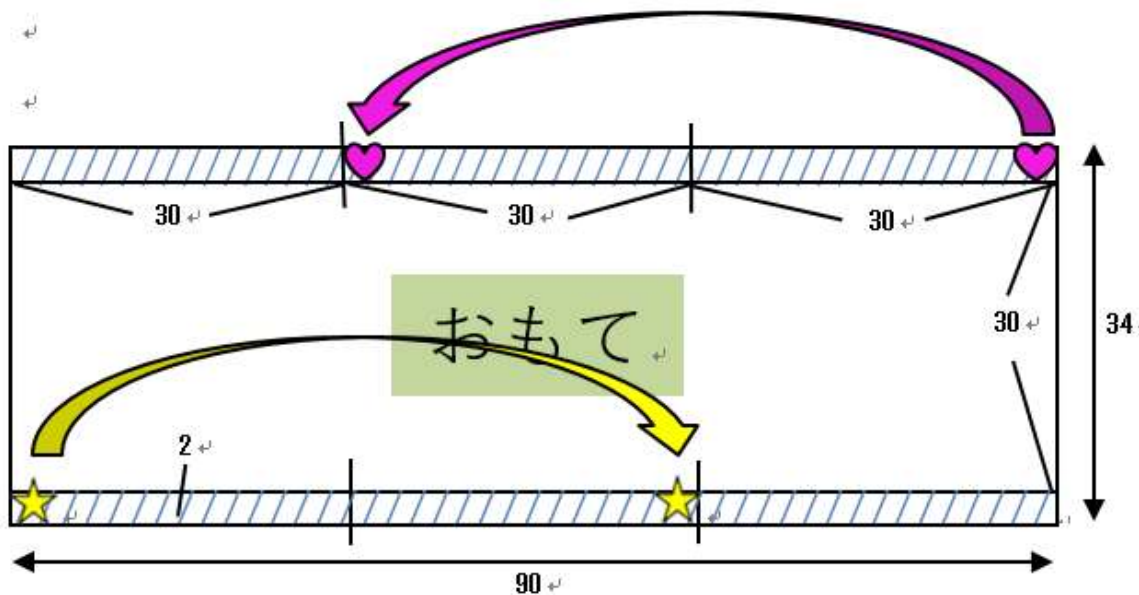
※2つ折りにする。

③ ^{さんとうぶん}三等分の位置 ^い ^ち  に ^{しるし}印をつける。



④ ^{ぬの}布を裏返して、**おもて**にする。

⑤  と  の同じ印 ^{おな} ^{しるし} どうしを ^{かさ}重ね合わせて **2 cm** の ^は ^{しろ} ^{てんせんぶぶん} 貼り代 (点線部分) で ^は ^り ^あ ^わ ^せ ^る。 (ミシンや手縫いをする場合は、重ねて同じ部分を縫う。)



※ ^{あかい}赤色の ^{てんせんぶぶん}点線部分 (---) を ^は ^り ^あ ^わ ^せ ^る。

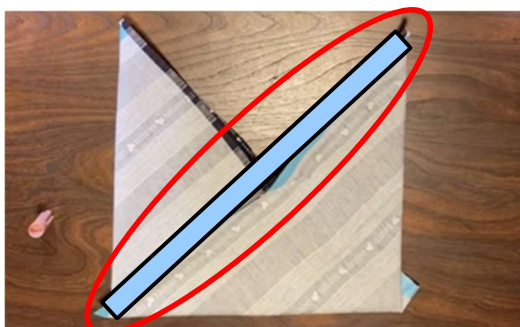
ミシンや手縫いの場合は、
同じ部分を縫う。

⑥ 左右の両端部分 (○) を上に持ち上げ、形を整える。



⑦ ☆と♡の貼り合わせた部分それぞれの貼り代 (2 cm) を2つ折りにして、貼り合わせる。(反対側も同じ)

↑赤丸の  水色部分



⑧ 最後に裏返して完成!

ミシンや手縫いの場合は、2つ折りにして縫う。



下記のURLまたはQRコードから作り方動画配信中。



同志社えこずクラブ

京都市ごみ減量推進会議 HP



京都市ごみ減量推進会議HP (<https://kyoto-gomigen.jp/works/250.html>)
同志社えこずクラブ Instagram (https://www.instagram.com/ecos_club)